

Διοργάνωση



Ογκολογικό Κέντρο Ιατροβιολογικής  
Εκπαίδευσης και Έρευνας ΟΚΙΒΕΕ



Ογκολογική Μονάδα, Γ' Παθολογική Κλινική  
Ιατρικής Σχολής Αθηνών, ΕΚΠΑ, [www.eoncology.eu](http://www.eoncology.eu)



Ογκολογική Κλινική  
251 Γενικό Νοσοκομείο Αεροπορίας

Υπο την αιγίδα του



Εθνικού και Καποδιστριακού  
Πανεπιστημίου Αθηνών Ε.Κ.Π.Α.

# 13<sup>ο</sup> ΣΥΝΕΔΡΙΟ

## Η Ογκολογία στην Πρωτοβάθμια Περίθαλψη

Εξελήξεις στην ογκολογία: Από την έρευνα  
στην κλινική εφαρμογή

6-7 Δεκεμβρίου

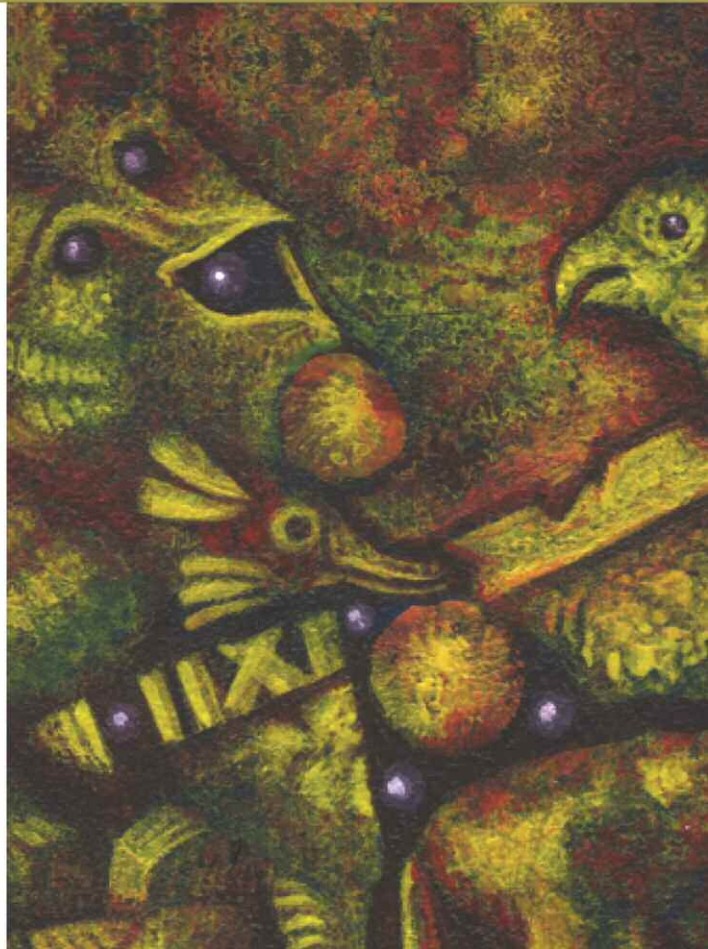
2019

Αθήνα

Ξενοδοχείο Golden Age

Επιστημονικό  
Πρόγραμμα

Θα χορηγηθούν 15 μόρια Συνεχιζόμενης  
Ιατρικής Εκπαίδευσης (CME -CPD Credits)  
απο τον Πανελλήνιο Ιατρικό Σύλλογο



# Χαιρετισμός

Αγαπητοί συνάδελφοι,

Με ιδιαίτερη χαρά σας καλωσορίζουμε στο 13<sup>ο</sup> Συνέδριο Ογκολογίας στην Πρωτοβάθμια Περίθαλψη με θέμα «Εξελίξεις στην ογκολογία: Από την έρευνα στην κλινική εφαρμογή». Το συνέδριο διοργανώνεται από το Ογκολογικό Κέντρο Ιατροβιολογικής Εκπαίδευσης & Έρευνας σε συνεργασία με την Γ' Πανεπιστημιακή Παθολογική Κλινική της Ιατρικής Σχολής του Πανεπιστημίου Αθηνών και την Ογκολογική Κλινική του 251 Γενικού Νοσοκομείου Αεροπορίας. Η θεματολογία του καλύπτει ένα ευρύ φάσμα της κλινικής ογκολογίας - με ιδιαίτερη έμφαση στον καρκίνο του πνεύμονα - και απευθύνεται σε ειδικευμένους και ειδικευόμενους γιατρούς, νοσηλευτές, τεχνολόγους και άλλους επαγγελματίες υγείας που προσφέρουν τις υπηρεσίες τους σε ογκολογικούς ασθενείς.

Οι νεότερες εξελίξεις στις τεχνικές διάγνωσης και σταδιοποίησης των συμπαγών όγκων, σε συνδυασμό με την εισαγωγή νέων στοχευμένων φαρμάκων αλλά και της ανοσοθεραπείας στην καθημερινή κλινική πρακτική όχι μόνο βελτίωσαν την επιβίωση και ποιότητα ζωής των ασθενών με καρκίνο αλλά μας οδήγησαν στη νέα εποχή της Ογκολογίας Ακριβείας. Στη νέα αυτή πραγματικότητα, κομβικό ρόλο παίζει η καθοδήγηση της εξατομικευμένης θεραπευτικής του καρκίνου από την έκφραση μοριακών βιοδεικτών του όγκου, όπως αυτή ανιχνεύεται τόσο σε συμβατικό βιοπτικό υλικό όσο και σε υλικό υγρών βιοψιών. Παράλληλα, η εντατικοποίηση της θεραπείας, ως αποτέλεσμα της χορήγησης πιο σύνθετων θεραπευτικών σχημάτων και για μεγαλύτερο χρονικό διάστημα μας οδηγεί στην επιτακτική ανάγκη αποτελεσματικότερης διαχείρισης της αυξημένης τοξικότητας.

Ευελπιστούμε σε ένα εποικοδομητικό συνέδριο για όλους καθώς με την ενεργή συμμετοχή σας θα μας δοθεί η ευκαιρία να ανταλλάξουμε απόψεις για τα καίρια ζητήματα της στοχευμένης, εξατομικευμένης ογκολογίας του μέλλοντος.

Με φιλικούς χαιρετισμούς

Οι Πρόεδροι της Οργανωτικής Επιτροπής

Μαρία Κιαγιά

Δήμητρα Γράψα

Δημήτριος Βάσσος

## Οργανωτική Επιτροπή

**Πρόεδροι:** Μαρία Κιαγιά, Δήμητρα Γράψα, Δημήτριος Βάσσος

**Αντιπρόεδροι:** Ελευθερία Νταλάκου, Σοφία Τσαγκούλη

**Μέλη:** Ευάγγελος Δημακάκος, Γεώργιος Ευαγγέλου, Νικόλαος Κεντεποζίδης, Γεώργιος Κοντοπύργιας, Ηλίας Κοττέας, Μάριος Μπακογεώργος, Δέσποινα Νάση, Βασίλειος Ραμφίδης, Δήμητρα Στεφάνου, Ιωάννης Τουρκαντώνης

# Πρόγραμμα

Παρασκευή 06 Δεκεμβρίου

2019

**10:30-11:00 Προσέλευση-Εγγραφές**

**11:00-12:40 Ογκολογικός ασθενής: από το σύμπτωμα στη διάγνωση**  
**Προεδρείο: Γ. Πουλάκου, Μ. Μούτσος**

11:00-11:20	Ηλεκτρολυτικές διαταραχές σε ογκολογικούς ασθενείς	<b>Α. Σωρανίδης</b>
11:20-11:40	Διαφορική διάγνωση ασκίτικης συλλογής	<b>Β. Ευθυμίου</b>
11:40-12:00	Διερεύνηση και διαφορική διάγνωση αιμόπτυσης	<b>Π. Γιαννίκου</b>
12:00-12:20	Διαφορική διάγνωση τραχηλικής λεμφαδενοπάθειας	<b>Ε. Στρατηγάκου-Πολυχρονάκη</b>
12:20-12:40	Ενδείξεις και αξιολόγηση φυματινοαντίδρασης Mantoux	<b>Α. Γκιάλα</b>

**12:40-14:40 Διαγνωστική διερεύνηση εξεργασιών θώρακα**  
**Προεδρείο: Ι. Γκίζος, Α. Τουφεκτζιάν**

12:40-13:00	Προσυμπτωματικός έλεγχος (screening) για τον ΚΠ	<b>Σ. Τσαγκούλη</b>
13:00-13:20	Δείκτες πρώιμης διάγνωσης ΚΠ	<b>Μ. Κούβελα</b>
13:20-13:40	Κατευθυνόμενη υπό αξονικό τομογράφο (CT-guided)βιοψία όζων πνεύμονα	<b>Γ. Κωτούλας</b>
13:40-14:00	Διαγνωστική διερεύνηση και σταδιοποίηση όγκων μεσοθωρακίου	<b>Σ. Γαϊτανάκης</b>
14:00-14:20	Ο ρόλος του EBUS-TBNA στη διάγνωση και σταδιοποίηση του ΚΠ	<b>Γ. Κοντοπύργιας</b>
14:20-14:40	Νευροενδοκρινείς όγκοι του πνεύμονα: διαγνωστική προσέγγιση και προκλήσεις από την πλευρά του παθολογοανατόμου	<b>Ι. Βαμβακάκης</b>

**14:40-15:30 Μεσημβρινή Διακοπή**

**15:30-17:30 Ανακινώσεις Μεταπτυχιακών Εργασιών - Ανασκοπήσεις**  
**Προεδρείο: Δ. Βάσσης, Ε. Δημακάκος**

Η κλινική σημασία του αριθμού και των θέσεων των μεταστάσεων σε ασθενείς με μη μικροκυτταρικό καρκίνο πνεύμονα

**Χ.Ε. Γιαννακοπούλου**

Νευροενδοκρινικά νεοπλασμάτα πνεύμονα: νεότερα ιστοπαθολογικά δεδομένα

**Ε. Ψυχογιού**

Προγνωστική αξία οδηγών μεταλλάξεων στον μεταστατικό

Μη Μικροκυτταρικό Καρκίνο Πνεύμονα

**Μ. Μάνη**

PROs σε ασθενείς με Καρκίνο Πνεύμονα

**Μ. Καλλίρη**

Τα νεότερα από του στόματος αντιπηκτικά φάρμακα στον Καρκίνο του Πνεύμονα

**Μ. Στρατική**

Βιβλιογραφική ανασκόπηση και κατευθυντήριες οδηγίες για την φλεβική θρόμβωση σε ασθενείς με Καρκίνο Πνεύμονα

**Μ. Χρυσανθίδης**

Η επίδραση της διάγνωσης του Καρκίνου του Πνεύμονα στην ποιότητα ζωής των ασθενών και των φροντιστών τους

**Π. Τσουνάκου**

Νευροπάθεια απότοκος χημειοθεραπείας - Νεότερα δεδομένα στη διάγνωση και αντιμετώπιση

**Κ. Γιαννίκου**

Ανοσοθεραπεία στον Καρκίνο του Πνεύμονα

**Μ. Μητσογιάννη**

Θεραπεία 3<sup>ης</sup> και μεταγενέστερης γραμμής σε ασθενείς με Μη Μικροκυτταρικό Καρκίνο Πνεύμονα

**Β. Νικολαΐδου**

Διαχείριση ασθενών με Καρκίνο Πνεύμονα και φτωχή γενική κατάσταση (performance status $\geq$ 2)

**Π. Σχοινή**

**17:30-18:00 Διάλεξη**

**Προεδρείο: Μ. Ζωντανός, Κ. Ταβερναράκη**

Ο ρόλος του FDG PET/CT στην αξιολόγηση της ανταπόκρισης στην ανοσοθεραπεία

**Ε. Σκούρα**

<b>18:00-18:20</b>	<b>Διάλειμμα</b>	
<b>18:20-18:50</b>	<b>Διάλεξη</b> <b>Προεδρείο: Η. Κοττέας, Δ. Νάση</b> Θεραπευτικοί αλγόριθμοι στον ΜΜΚΠ προχωρημένου σταδίου χωρίς στοχεύσιμες μεταλλάξεις	<b>Γ. Ευαγγέλου</b>
<b>18:50-20:10</b>	<b>Ογκολογία ακριβείας: η συμβολή των μοριακών βιοδεικτών στη διάγνωση και θεραπεία</b> <b>Προεδρείο: Δ. Γράψα, Ι. Τουρκαντώνης</b>	
18:50-19:10	Ανάλυση του κυκλοφορούντος DNA του όγκου (ctDNA) στο περιφερικό αίμα με αλληλούχιση επόμενης γενεάς (NGS): δυνατότητες και περιορισμοί	<b>Α. Παπαδοπούλου</b>
19:10-19:30	Υγρές βιοψίες: κλινικές εφαρμογές στην εξατομικευμένη θεραπευτική του καρκίνου	<b>Β. Ραμφίδης</b>
19:30-19:50	Αλγόριθμος διαχείρισης EGFR + ΜΜΚΠ	<b>Η. Κοττέας</b>
19:50-20:10	Αλγόριθμος διαχείρισης ALK + ΜΜΚΠ	<b>Μ. Θεοχάρη</b>

**Σαββάτο 07 Δεκεμβρίου 2019**

<b>08:30-11:30</b>	<b>Ανακοινώσεις Μεταπτυχιακών Εργασιών – Διπλωματικές Εργασίες</b> <b>Προεδρείο: Μ. Κιαγιά, Β. Σκούρας, Σ. Λαγού, Γ. Κοντοπύργας</b> Μακροχρόνια επιβιώσαντες στον καρκίνο πνεύμονα προχωρημένου σταδίου: κλινικά, εργαστηριακά και θεραπευτικά δεδομένα Κλινική έκβαση νοσηλευόμενων ουδετεροπενικών ασθενών με καρκίνο του πνεύμονα ανάλογα με την βαρύτητα της ουδετεροπενίας Η κλινική σημασία της 3 <sup>ης</sup> γραμμής θεραπείας σε αδενοκαρκίνωμα πνεύμονα. Εμπειρία ενός κέντρου Η πρόγνωση των ασθενών με μη μικροκυτταρικό καρκίνο πνεύμονα και πλευριτική συλλογή, σύμφωνα με το μέγεθος της συλλογής Ο ρόλος της προφυλακτικής ολοκράνιας ακτινοθεραπείας σε ασθενείς με μικροκυτταρικό καρκίνο πνεύμονα. Εμπειρία ενός κέντρου Η χρήση της θωρακοσκοπησης στη διαγνωστική διερεύνηση υπεζωκοτικής συλλογής Επάρκεια και καταλληλότητα βιοπτικού υλικού ιστολογικών και κυτταρολογικών μεθόδων δειγματοληψίας για την ιστολογική και μοριακή τυποποίηση ασθενών με καρκίνο πνεύμονα. Αναδρομική μελέτη Συσχέτιση ιστολογικού τύπου πρώιμου μη μικροκυτταρικού καρκίνου πνεύμονα με ύπαρξη λεμφαδενικών μεταστάσεων Αξιολόγηση της ποιότητας ύπνου σε ασθενείς με ανεγχείρητο καρκίνο πνεύμονα Προγνωστική αξία του δείκτη φλεγμονής (advanced lung cancer inflammation index) σε ασθενείς με καρκίνο πνεύμονα Ενδοσκοπικά ευρήματα ανάλογα τον ιστολογικό τύπο του καρκίνου του πνεύμονα και διαγνωστική προσέγγιση Επίδραση χημειοθεραπείας στην ποιότητα ζωής ασθενών με ανεγχείρητο καρκίνο πνεύμονα	<b>Σ. Ταλαγάνη</b> <b>Α. Μπαλαλά</b> <b>Α. Βασισιάς</b> <b>Ν. Γαλανοπούλου</b> <b>Σ. Ιωάννου</b> <b>Φ. Κοτρογιάννη</b> <b>Χ. Μερκούρη</b> <b>Δ. Παναγιώτογλου</b> <b>Δ. Παπαδόπουλος</b> <b>Σ. Πατσιλινάκου</b> <b>Γ. Πετσίνη</b> <b>Α. Σαρηγιαννίδου</b>
--------------------	--	--

<b>11:30-11:40</b>	<b>Διάλειμμα</b>	
<b>11:40-12:40</b>	<b>Θεραπευτικές επιλογές στους ογκολογικούς ασθενείς υψηλού κινδύνου</b> <i>Προεδρείο: Β. Ραμφίδης, Ε. Νταλάκου</i>	
11:40-12:00	Ηλικιωμένοι και "fragile" ογκολογικοί ασθενείς: to treat or not to treat?	<b>Ν. Μαριόλη</b>
12:00-12:20	Χημειοθεραπεία στον ογκολογικό ασθενή με κίρρωση ήπατος	<b>Σ. Σιασιάκου</b>
12:20-12:40	Αιματολογικά νοσήματα στον ογκολογικό ασθενή	<b>Σ. Καρακατσάνης</b>
<b>12:40-14:00</b>	<b>Στοχευμένες Θεραπείες: σύγχρονοι θεραπευτικοί αλγόριθμοι</b> <i>Προεδρείο: Γ. Ευαγγέλου, Σ. Καλτσάς</i>	
12:40-13:00	Ορθοκολικός καρκίνος	<b>Ω. Φιστέ</b>
13:00-13:20	Καρκίνος νεφρού	<b>Ι. Τρόντζας</b>
13:20-13:40	Καρκίνος μαστού	<b>Γ. Γομάτου</b>
<b>13:40- 15:00</b>	<b>Μεσημβρινή Διακοπή</b>	
<b>15:00-17:00</b>	<b>Ανοσοογκολογία</b> <i>Προεδρείο: Ν. Κεντεποζίδης, Μ. Τσιατάς</i>	
15:00-15:20	Προβλεπτικοί βιοδείκτες ανοσοθεραπείας	<b>Λ. Στουρνάρα</b>
15:20-15:40	Ανοσοθεραπεία στην πρώτη γραμμή θεραπείας του ΚΠ	<b>Α. Χαρπίδου</b>
15:40-16:00	Ανοσοθεραπεία στη δεύτερη γραμμή θεραπείας του ΚΠ	<b>Χ. Φεβρονόγλου</b>
16:00-16:20	Νεότεροι συνδυασμοί ανοσοθεραπείας-χημειοθεραπείας στον ΚΠ	<b>Δ. Στεφάνου</b>
16:20-16:40	Συνδυασμός ανοσοθεραπείας-ακτινοθεραπείας στον ΚΠ: ασφάλεια και αποτελεσματικότητα	<b>Μ. Μπακογιώργος</b>
16:40-17:00	Νεότερες στρατηγικές ανοσοθεραπείας: πέρα από τους PD-1/PD-L1 αναστολείς	<b>Γ. Οικονομόπουλος</b>
<b>17:00-17:20</b>	<b>Διάλειμμα</b>	
<b>17:20-17:50</b>	<b>Διάλεξη</b> <i>Προεδρείο: Α. Πεφάνης, Ε. Μωραΐτου</i>	
	Αντιμετώπιση των λοιμώξεων στον ογκολογικό ασθενή	<b>Γ. Πουλάκου</b>
<b>17:50-19:50</b>	<b>Ανακουφιστική φροντίδα στον καρκίνο τελικού σταδίου</b> <i>Προεδρείο: Α. Βασισιάς, Α. Παπασηλίου</i>	
17:50-18:10	Ανακουφιστική φροντίδα: ορισμοί και παραδείγματα	<b>Μ. Κιαγιά</b>
18:10-18:30	Καρκινική κόπωση: αίτια και αντιμετώπιση	<b>Θ. Γόγαλης</b>
18:30-18:50	Ανακουφιστική φροντίδα δύσπνοιας	<b>Ε. Κόκκοτου</b>
18:50-19:10	Θεραπευτική αντιμετώπιση λεμφοιδήματος	<b>Ε. Δημακάκος</b>
19:10-19:30	Διατροφική υποστήριξη του ασθενή με καρκινική καχεξία	<b>Ν. Μουρούτη</b>
19:30-19:50	Ψυχολογική υποστήριξη ασθενών με καρκίνο	<b>Α. Καρκαλιάς</b>

# Γενικές Πληροφορίες

## Διοργάνωση

Ογκολογικό Κέντρο Ιατροβιολογικής Εκπαίδευσης & Έρευνας (ΟΚΙΒΕΕ)  
Ογκολογική Μονάδα, Γ' Παθολογική Κλινική Ιατρικής Σχολής Πανεπιστημίου Αθηνών  
Ογκολογική Κλινική, 251 Γενικό Νοσοκομείο Αεροπορίας

## Υπό την Αιγίδα του

Εθνικού και Καποδιστριακού Πανεπιστημίου Αθηνών

## Ημερομηνίες Διεξαγωγής

6-7 Δεκεμβρίου 2019

## Τόπος Διεξαγωγής

Ξενοδοχείο Golden Age  
Μιχαλακοπούλου 57, 11528 – Αθήνα  
Τηλ.: 210 7240 861

## Εγγραφές

Η εγγραφή και η παρακολούθηση του Συνεδρίου είναι δωρεάν και επιτρέπεται μόνο σε επαγγελματίες υγείας και σε προπτυχιακούς/μεταπτυχιακούς φοιτητές. Οι συμμετέχοντες είναι απαραίτητο να βεβαιώνουν την ιδιότητά τους, προσκομίζοντας αντίστοιχο αποδεικτικό στοιχείο

## Πιστοποίηση Παρακολούθησης

Βάσει της τελευταίας εγκυκλίου του ΕΟΦ, θα υπάρχει σύστημα καταμέτρησης του χρόνου παρακολούθησης. Με τη λήξη του συνεδρίου θα δίνεται πιστοποιητικό σε όσους έχουν παρακολουθήσει τουλάχιστον 60% των συνολικών ωρών του προγράμματος. Ο αριθμός των Μορίων Συνεχιζόμενης Ιατρικής Εκπαίδευσης (CME-CPD) που θα χορηγηθεί στον κάθε σύνεδρο, θα υπολογιστεί βάσει του χρόνου παρακολούθησης

## Γραμματεία Συνεδρίου



E.T.S. Events & Travel Solutions A.E.  
Ελ. Βενιζέλου 154, 17122 Ν. Σμύρνη  
Τηλ.: 210-98 80 032, Φαξ: 210-98 81 303  
E-mail: [ets@otenet.gr](mailto:ets@otenet.gr), [ets@events.gr](mailto:ets@events.gr)  
Website: [www.events.gr](http://www.events.gr)

*Απαγορεύεται ρητά η αναπαραγωγή, αναδημοσίευση, αντιγραφή, αποθήκευση, πώληση, μετάδοση, διανομή, έκδοση, εκτέλεση, λήψη (download), μετάφραση, τροποποίηση με οποιονδήποτε τρόπο, χωρίς τη ρητή προηγούμενη έγγραφη συναίνεση της Εταιρίας, του συνόλου ή μέρους του περιεχομένου του Προγράμματος. Η E.T.S. Events & Travel Solutions επιφυλάσσεται ρητώς παντός νομίμου δικαιώματός της για τη διαφύλαξη των δικαιωμάτων πνευματικής και βιομηχανικής ιδιοκτησίας. Για αναλυτικότερες πληροφορίες επισκεφθείτε το [www.events.gr](http://www.events.gr)*

# Ομιητές-Πρόεδροι

- Βαμβακάρης Ι.** MD, MSc, PhD, Προσ. Προισταμενος Παθ/κου τμήματος, Γ.Ν.Ν.Θ.Α. «Η Σωτηρία»
- Βασισιάς Α.** Πνευμονολόγος-Φυματιολόγος, Ακαδημαϊκός Υπότροφος ΕΚΠΑ, Γ' Πανεπιστημιακή Παθολογική Κλινική, Γ.Ν.Ν.Θ.Α. «Η Σωτηρία»
- Βάσσος Δ.** MD, MSc, Πνευμονολόγος, Επιστημονικός συνεργάτης Πανεπιστημίου Αθηνών, Ογκολογική Μονάδα, Γ' Πανεπιστημιακή Παθολογική Κλινική, Γ.Ν.Ν.Θ.Α., «Η Σωτηρία»
- Γαϊτανάκης Σ.** MD, PhDc, Θωρακοχειρουργός, Ιατρικό Π. Φαλήρου
- Γαλανοπούλου Ν.** Ειδικευόμενη Πνευμονολογίας, Β' Πνευμονολογική Κλινική, Γ.Ν.Α. «Σισμανόγλειο»
- Γιαννακοπούλου Χ.Ε.** Πνευμονολόγος-Φυματιολόγος
- Γιαννίκου Κ.** Νοσηλεύτρια, «Υγείας Μέλαθρον»
- Γιαννίκου Π.** Εκτοετής φοιτήτρια Ιατρικής, ΕΚΠΑ
- Γιάλα Α.** Εκτοετής φοιτήτρια Ιατρικής, ΕΚΠΑ
- Γιόζος Ι.** MD, PhD, FCCP, Πνευμονολόγος, Ελληνική Πνευμονολογική Εταιρεία, Ογκολογική Μονάδα Γ' Πανεπιστημιακή Παθολογική Κλινική, Γ.Ν.Ν.Θ.Α. «Η Σωτηρία»
- Γόγαλης Θ.** Θ. Ειδικός Παθολόγος, Επιμελητής Α', Ογκολογική Κλινική, «Υγείας Μέλαθρον»
- Γομάτου Γ.** Ειδικευόμενη Παθολογίας, Γ' Πανεπιστημιακή Παθολογική Κλινική Γ.Ν.Ν.Θ.Α. «Η Σωτηρία»
- Γράψα Δ.** MD, PhD, Κυτταρολόγος, Επιστημονικός Συνεργάτης, Ιατρική Σχολή Ε.Κ.Π.Α., Ογκολογική Μονάδα, Γ' Πανεπιστημιακή Παθολογική Κλινική, Γ.Ν.Ν.Θ.Α. «Η Σωτηρία»
- Δημακάκος Ε.** Υπεύθυνος Αγγειολογικού Ιατρείου, Γ' Πανεπιστημιακή Παθολογική Κλινική, Γ.Ν.Ν.Θ.Α. «Η Σωτηρία», Εκπρόσωπος της UEMS στο Vascular Medicine /Angiology, Πρόεδρος Ελληνικής Λεμφολογικής Εταιρείας
- Ευαγγέλου Γ.** Παθολόγος Ογκολόγος, Επικουρικός επιμελητής Β', Γ' Πανεπιστημιακή Παθολογική Κλινική, Γ.Ν.Ν.Θ.Α. «Η Σωτηρία»
- Ευθυμίου Β.** Εκτοετής φοιτητής Ιατρικής, ΕΚΠΑ
- Ζωντανός Μ.** Πνευμονολόγος, MSc Ογκολογία Θώρακα, Επιμελητής Ογκολογικού Τμήματος, Κλινική «Υγείας Μέλαθρον»
- Θεοχάρη Μ.** Παθολόγος Ογκολόγος, Επιμελήτρια Β', Πανεπιστημιακή Παθολογική Κλινική, Γ.Ν.Α. «Ιπποκράτειο»
- Ιωάννου Σ.** Ιατρός, Επιστημονική Συνεργάτης Ογκολογικής Μονάδας Γ' Πανεπιστημιακής Παθολογικής Κλινικής, Γ.Ν.Ν.Θ.Α. «Η Σωτηρία»
- Καλλίρη Μ.** Νοσηλεύτρια
- Καλτσάς Σ.** Παθολόγος - Ογκολόγος, Επιμελητής Α', Υπεύθυνος Ογκολογικής Μονάδας, Γενικό Νοσοκομείο Λαμίας
- Καρακατσάνης Σ.** Αιματολόγος, Ακαδημαϊκός Υπότροφος Γ' Πανεπιστημιακή Παθολογική Κλινική, Ιατρική Σχολή Ε.Κ.Π.Α., Γ.Ν.Ν.Θ.Α. «Η Σωτηρία»
- Καρκανιάς Α.** Dr. Ψυχίατρος - Ψυχοθεραπευτής, Διευθυντής Ε.Σ.Υ., Ψυχιατρικού Τομέα, Γ.Ν.Ν.Θ.Α. «Η Σωτηρία»
- Κεντεποζίδης Ν.** MD, MSc, PhD, Παθολόγος-Ογκολόγος, Διευθυντής, 251 Γενικό Νοσοκομείο Αεροπορίας
- Κιαγιά Μ.** MD, PhD., Παθολόγος - Εξειδικευθείσα στην Ανακουφιστική Ιατρική, Επιμελήτρια ογκολογικής μονάδας ΤΥΠΕΤ, Υπεύθυνη Ιατρείου Πόνου και Υποστηρικτικής Αγωγής Ογκολογικής Μονάδας, Γ.Ν.Ν.Θ.Α. «Η Σωτηρία»

- Κόκκοτου Ε.** MD, MSc Πνευμονολόγος - Φυματιολόγος, Επιστημονική συνεργάτης, Ογκολογική Μονάδα Γ΄ Πανεπιστημιακής Παθολογικής Κλινικής, ΝΝΘΑ «Η Σωτηρία»
- Κοντοπούργιας Γ.** MD, MSc, FCCP, Av. Διευθυντής Πνευμονολόγος, Νοσοκομείο Metropolitan
- Κοτρογιάννη Φ.** Ειδικευόμενη Ιατρός στην Πνευμονολογία, Α Πνευμονολογική κλινική, Γ.Ν.Α. «Σισμανόγλειο»
- Κοττέας Η.** M.D, Ph.D, Παθολόγος Ογκολόγος, Ογκολογική Μονάδα, Γ΄ Πανεπιστημιακή Παθολογική Κλινική, Γ.Ν.Ν.Θ.Α. «Η Σωτηρία»
- Κούβελα Μ.** Πνευμονολόγος, Ακαδημαϊκός Υπότροφος ΕΚΠΑ, Ογκολογικό Τμήμα, Γ΄ Πανεπιστημιακή Παθολογική Κλινική Γ.Ν.Ν.Θ.Α. «Η Σωτηρία»
- Κωτούλας Γ.** Διευθυντής Ακτινολογικού, ΤΥΠΕΤ
- Λαγού Σ.** MD, MSc, Επικουρική Επιμελήτρια Β΄ ΕΣΥ, Γ΄ Πανεπιστημιακή Παθολογική Κλινική, Γ.Ν.Ν.Θ.Α. «Η Σωτηρία»
- Μάνη Μ.** Πνευμονολόγος
- Μαριόλη Ν.** Παθολόγος, PhD Επιστημονικός Συνεργάτης, Ιατρική Σχολή Πανεπιστημίου Αθηνών, Ογκολογική Μονάδα, Γ.Ν.Ν.Θ.Α., «Η Σωτηρία»
- Μερκούρη Χ.** Ειδικευόμενη Πνευμονολόγος-Φυματιολόγος
- Μητσογιάννη Μ.** MD, PhD, Ιατρός, Επιστημονικός Συνεργάτης Ογκολογικής Μονάδας 3ης Πανεπιστημιακής Παθολογικής Κλινικής, Γ.Ν.Ν.Θ.Α. «Η Σωτηρία»
- Μουρούτη Ν.** PhD, Διαιτολόγος-Διατροφολόγος, MSc (Κλινική Διατροφή), Ογκολογική Μονάδα, Γ΄ Πανεπιστημιακή Παθολογική Κλινική Ιατρικής Σχολής Ε.Κ.Π.Α, Γ.Ν.Ν.Θ.Α «Η Σωτηρία»
- Μούτσος Μ.** Ειδικός Παθολόγος, Ακαδημαϊκός Υπότροφος ΕΚΠΑ, Γ΄ Πανεπιστημιακή Παθολογική Κλινική, Γ.Ν.Ν.Θ.Α. «Η Σωτηρία»
- Μπακογεώργος Μ.** Παθολόγος-Ογκολόγος, Επιμελητής, Ογκολογική Κλινική, 251 Γενικό Νοσοκομείο Αεροπορίας
- Μπαλαλά Α.** TE Νοσηλεύτρια, Μονάδα Μεταμόσχευσης Μυελού Οστών, Γ.Ν.Α. «Ο Ευαγγελισμός»
- Μωραΐτου Ε.** Βιοπαθολόγος, Δν/τρια Μικροβιολογικού, Νοσοκομείο Σωτηρία
- Νάση Δ.** Παθολόγος Ογκολόγος, Συνεργάτης Ιατρικού Κέντρου Αθηνών, Επιστημονικός Συνεργάτης Ογκολογικής Μονάδας Γ΄ Παθολογικής Κλινικής, Γ.Ν.Ν.Θ.Α. «Η Σωτηρία», Ιατρική Σχολή Αθηνών
- Νικολαΐδου Β.** Ειδικευόμενη Ογκολογίας, Γ.Ν.Α. «Ο Ευαγγελισμός»
- Νταλάκου Ε.** Παθολόγος, Επιστημονικός Συνεργάτης, Ογκολογική Κλινική, Γ΄ ΠΠ, Γ.Ν.Ν.Θ.Α. «Η Σωτηρία»
- Οικονομόπουλος Γ.** MSc, Παθολόγος - Ογκολόγος, Επιμελητής, Β΄ Ογκολογική Κλινική, «Metropolitan Hospital»
- Παναγιώτoglou Δ.** Θωρακοχειρουργός, Γ.Ν.Ν.Θ.Α. «Η Σωτηρία»
- Παπαδόπουλος Δ.** Πνευμονολόγος-Φυματιολόγος, Πνευμονολογική κλινική, Νοσηλευτικό Ίδρυμα Μετοχικού Ταμείου Στρατού
- Παπαδοπούλου Α.** DEA, PhD, Βιοχημικός-Μοριακός Βιολόγος, ΕΔΙΠ Ιατρικής Σχολής, ΕΚΠΑ, Π.Γ.Ν. «Αττικόν»
- Παπασπηλίου Α.** Πνευμονολόγος, Επιστημονικός Συνεργάτης Ογκολογικής Μονάδας, ΓΠΠ, Νοσοκομείο Σωτηρία
- Πατσιλινάκου Σ.** Πνευμονολόγος, Εξειδικευόμενη Εντατικολογίας, ΜΕΘ, Π.Γ.Ν. «Αττικόν»



<b>Πετσίνης Γ.</b>	Ειδικευόμενος Πνευμονολόγος
<b>Πεφάνης Α.</b>	Παθολόγος - Λοιμωξιολόγος, Συντονιστής Διευθυντής Παθολογικής Κλινικής, Γ.Ν.Ν.Θ.Α. «Η Σωτηρία»
<b>Πουλάκου Γ.</b>	Επίκουρη Καθηγήτρια ΕΚΠΑ, Γ' Πανεπιστημιακή Παθολογική Κλινική, Γ.Ν.Ν.Θ.Α. «Η Σωτηρία»
<b>Ραμφίδης Β.</b>	MD, MSc, Παθολόγος - Ογκολόγος, Ογκολογική Μονάδα Γ' Πανεπιστημιακής Παθολογικής Κλινικής, Γ.Ν.Ν.Θ.Α. «Η Σωτηρία»
<b>Σαρηγιαννίδου Α.</b>	Νοσηλεύτρια ΤΕ, Γ.Ν.Ν.Θ.Α. «Η Σωτηρία»
<b>Σιασιάκου Σ.</b>	Παθολόγος, Εξειδικευθείσα στην Κλινική Ηπατολογία, Επιμελήτρια Α', Γ' Παθολογική Κλινική, Γ.Ν.Α. «Γ. Γεννηματάς»
<b>Σκούρα Ε.</b>	MSc, PhD, Πυρηνικός Ιατρός, Υπεύθυνη τμήματος PET/CT, Βιοϊατρική Αμπελοκήπων
<b>Σκούρας Β.</b>	MD, PhD, FCCP - Πνευμονολόγος - Πνευμονολογική Κλινική, 401 ΓΣΝΑ & Α' Πνευμονολογική Κλινική, ΔΘΚΑ ΥΓΕΙΑ
<b>Στεφάνου Δ.</b>	Παθολόγος - Ογκολόγος, Επικουρική Επιμελήτρια, Γ' Παθολογική Κλινική Ιατρικής Σχολής Αθηνών, Γ.Ν.Ν.Θ.Α. «Η Σωτηρία»
<b>Στουρνάρα Λ.</b>	Πνευμονολόγος, Επιστημονικός συνεργάτης Ε.Κ.Π.Α.
<b>Στρατηγάκου-Πολυχρονάκη Ε.</b>	Τεταρτοετής φοιτήτρια Ιατρικής, ΕΚΠΑ
<b>Στρατίκη Μ.</b>	Πνευμονολόγος-Φυματιολόγος
<b>Σχοινή Π.</b>	Ειδικευόμενη Πνευμονολόγος, 4η Πνευμονολογική Κλινική, Γ.Ν.Ν.Θ.Α. «Η Σωτηρία»
<b>Σωρανίδης Α.</b>	Τεταρτοετής φοιτητής Ιατρικής, ΕΚΠΑ
<b>Ταβερναράκη Κ.</b>	MSc, PhD, Ακτινολόγος, Επιμελήτρια Α', Τμήμα Ιατρικής Απεικόνισης και Επεμβατικής Ακτινολογίας, Γ.Ν.Ν.Θ.Α «Η Σωτηρία»
<b>Ταλαγάνη Σ.</b>	Ειδικευόμενη Παθολογίας, Γ' ΠΠ, Γ.Ν.Ν.Θ.Α. «Η Σωτηρία»
<b>Τουρκαντώνης Ι.</b>	MD, Ph.D, Παθολόγος-Ογκολόγος, Ογκολογική Μονάδα Γ' Πανεπιστημιακή Παθολογική Κλινική, Γ.Ν.Ν.Θ.Α. «Η Σωτηρία»
<b>Τουφεκτζιάν Λ.</b>	FEBTS, Θωρακοχειρουργός, Ιατρικό Κέντρο Αθηνών
<b>Τρόντζας Ι.</b>	Ειδικευόμενος Παθολογίας, Γ' Πανεπιστημιακή Παθολογική Κλινική, Γ.Ν.Ν.Θ.Α. «Η Σωτηρία»
<b>Τσαγκούλη Σ.</b>	MD, Πνευμονολόγος, Επιστημονική Συνεργάτης, Ιατρική Σχολή, Ε.Κ.Π.Α., Επιμελήτρια, Ογκολογική Κλινική, Ιατρικό Κέντρο Αθηνών
<b>Τσιατάς Μ.</b>	MD, PhD, BSc, Παθολόγος Ογκολόγος, Ιατρικό Κέντρο Αθηνών, Συντονιστής Ομάδας Ανοσο-Ογκολογίας HeCOG
<b>Τσουνάκου Π.</b>	Νοσηλεύτρια
<b>Φεβρανόγλου Χ.</b>	Πνευμονολόγος, Γ.Ν.Ν.Θ.Α. «Η Σωτηρία»
<b>Φιστέ Ω.</b>	MD, MSc, Ειδικευόμενη Παθολογικής Ογκολογίας, Γ.Ν.Α «Αλεξάνδρα»
<b>Χαρπίδου Α.</b>	MD, PhD, Πνευμονολόγος, Επιστημονικός Συνεργάτης Πανεπιστημίου Αθηνών, Γ' Πανεπιστημιακή Παθολογική Κλινική, Γ.Ν.Ν.Θ.Α. «Η Σωτηρία»
<b>Χρυσανθίδης Μ.</b>	Πνευμονολόγος - Ακαδημαϊκός Υπότροφος Ιατρικής Σχολής ΕΚΠΑ, Ογκολογική Μονάδα Γ' ΠΠΚ - ΓΝΝΘΑ "Σωτηρία"
<b>Ψυχογιού Ε.</b>	Παθολογοανατόμος